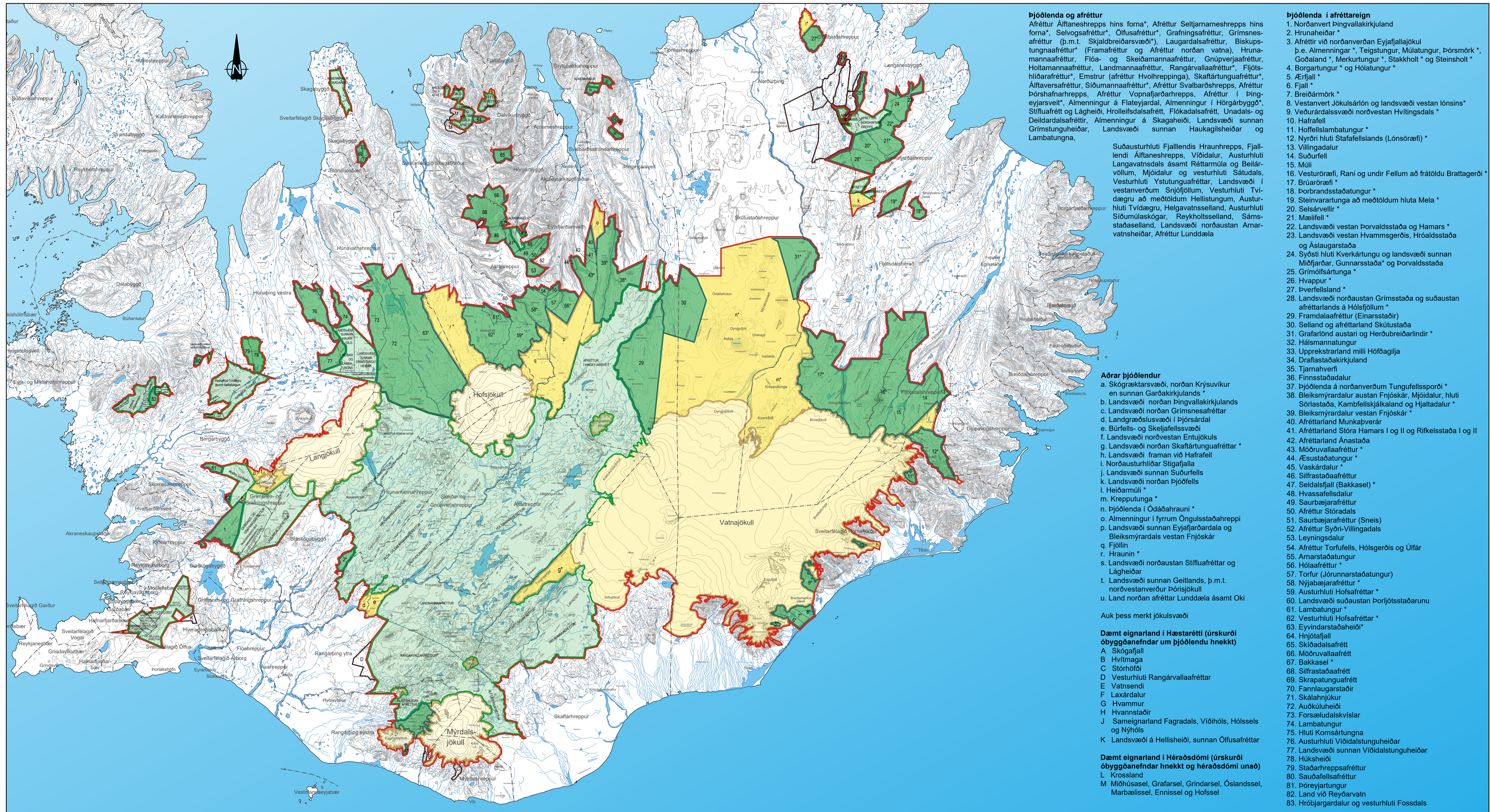


YFIRLITSKORT YFIR ÞJÓÐLENDUR Á SVÆÐUM 1 - 8B

SAMKVÆMT ÚRSKURÐUM ÓBYGGÐANEFNDAR OG NIÐURSTÖÐUM DÓMSTÓLA



- Þjóðlenda og afréttur**
 Afréttur Álfaneshepps hins forna*, Afréttur Seljarnarneshepps hins forna*, Selvogsafréttur*, Ólfusafréttur*, Grafingsafréttur, Grímsnesafréttur (þ.m.t. Skjaldbreiðarsvæði), Laugardalsafréttur, Biskupsungafréttur* (Framafréttur og Afréttur norðan vatna), Hrunannafréttur, Flóa- og Skeiðannafréttur, Gnúperjafréttur, Holtannafréttur, Landannafréttur, Rangárvallafréttur*, Fjótshlíðarafréttur*, Emstrur (afréttur Hvollreppinga), Skaftártungafréttur*, Álfavarsafréttur, Síðunnafréttur*, Rangárvallafréttur, Aféttur Þórshafnarhepps, Aféttur Vopnafjarðarhepps, Aféttur í Þingeyjarsveit*, Almennigur á Flateyjarðal, Almennigur í Hörgárbyggð*, Stíffuaféttur og Lágheiði, Hrolleifsdalsaféttur, Flókadalsaféttur, Unadals- og Deildardalsafréttir, Almennigur á Skagaheiði, Landsvæði sunnan Grímsungaheiðar, Landsvæði sunnan Haukaglisheiðar og Lambatunga,
- Þjóðlenda í afréttareign**
- Norðanvert Þingvallakirkjaland
 - Hrunaheiðar *
 - Afréttir við norðanverðan Eyjafjallajökul þ.e. Almenningar *, Teigtungur, Múlatungur, Þórsörk *, Goðaland *, Merkurtungur *, Stakkholt * og Steinsholt *
 - Borgartungur * og Hólatungur *
 - Ærfjall *
 - Fjall *
 - Breiðarmörk *
 - Vestanvert Jökulsárlón og landsvæði vestan lönsins*
 - Veðurárdalsvæði norðvestan Hvítingsdals *
 - Hafrafell *
 - Vesturhluti Þingvallatungu *
 - Nyrri hluti Stafafellslands (Lönsöræfi) *
 - Villingadalur
 - Súðurfell
 - Múli
 - Vesturöræfi, Rani og undir Fellum að frátölu Brattagerði *
 - Brúaröræfi *
 - Þorbrandsstaðatungur *
 - Steinvaratunga að meðtöldum hluta Mela *
 - Selsárveilir *
 - Mælifell *
 - Landsvæði vestan Þorvaldsstaða og Hamars *
 - Landsvæði vestan Hvammserðis, Hróaldsstaða og Áslaugarstaða
 - Syðsti hluti Kverkfjallatungu og landsvæði sunnan Miðfjarðar, Gunnarsstaða* og Þorvaldsstaða
 - Grímófsártunga *
 - Hvappur *
 - Pverfellsland *
 - Landsvæði norðaustan Grímsstaða og suðaustan aféttarlands á Hólsfjöllum
 - Framdalafréttur (Einarstaðir)
 - Selland og aféttarland Skútustaða
 - Grafarlönd austari og Herúðsbreiðarlindir *
 - Hálsmannatungur
 - Upprekstrarland milli Höfðagilja
 - Draflastaðakirkjaland
 - Tjarnhverfi
 - Finnsstaðadalur
 - Þjóðlenda á norðanverðum Tungufellssporði *
 - Bleiksmýrdalur austan Fnjóskár, Mjóidalur, hluti Sörastaða, Kambfellsjökullaland og Hjaltadalur *
 - Bleiksmýrdalur vestan Fnjóskár *
 - Afréttarland Munkaþverár
 - Afréttarland Stóra Hamars I og II og Rifkelsstaða I og II
 - Afréttarland Ánastaða
 - Möðruvallafréttur *
 - Æsustaðatungur *
 - Vaskárdalur *
 - Silfrastaðafréttur
 - Seldalsfjall (Bakkasel) *
 - Hvassafellsdalur
 - Saurbæjarfréttur
 - Afréttur Stórads
 - Saurbæjarfréttur (Sneis)
 - Afréttur Syðri-Villingadals
 - Bleiksmýrdals vestan Fnjóskár
 - Leyningsdalur
 - Afréttur Torfufells, Hólsgerðis og Úlfár
 - Arnarstaðatungur
 - Hólafréttur *
 - Torfur (Jórunnarstaðatungur)
 - Nýjabæjarfréttur *
 - Austurhluti Hófsafréttar *
 - Landsvæði suðaustan Þorlósstaðarunu
 - Lambatungur *
 - Vesturhluti Hófsafréttar *
 - Eyvindarstaðahéið*
 - Hnjótafjall
 - Skíðadalsafétt
 - Möðruvallafrétt
 - Bakkasel *
 - Silfrastaðafrétt
 - Skrapatungafrétt
 - Fannlaugarstaðir
 - Skáláhjúkur
 - Auðkúluheiði
 - Forsældalskvíslar
 - Lambatungur
 - Hluti Kornsártungna
 - Austurhluti Viðaldstunguheiðar
 - Landsvæði sunnan Viðaldstunguheiðar
 - Húksheiði
 - Staðarheppsfréttur
 - Sauðafellsafréttur
 - Þóreyjartungur
 - Land við Reyðarvatn
 - Hróbjargadalur og vesturhluti Fossdals

- Aðrar þjóðlendar**
- Skógræktarsvæði, norðan Krýsvíkur en sunnan Garðakirkjulands *
 - Landsvæði norðan Þingvallakirkjulands
 - Landsvæði norðan Grímsnesafréttar
 - Landgræðslusvæði í Þjórsárdal
 - Eurífells- og Skjalafellssvæði
 - Landsvæði norðvestan Entujökuls
 - Landsvæði norðan Skaftártungafréttar *
 - Landsvæði framan við Hafrafell
 - Norðausturhlíðar Stígafjalla
 - Landsvæði sunnan Súðurfells
 - Landsvæði norðan Þjóðfells
 - Heiðarmúli *
 - Krepputunga *
 - Þjóðlenda í Óðáðhrauni *
 - Almennigur í fyrnum Onguisstaðahreppi
 - Landsvæði sunnan Eyjafjarðardala og Bleiksmýrdals vestan Fnjóskár
 - Fjöllin
 - Hraunin *
 - Landsvæði norðaustan Stíffuaféttar og Lágheiðar
 - Landsvæði sunnan Geitlands, þ.m.t. norðvestanverður Þórsjökull
 - Land norðan aféttar Lunddæla ásamt Óki
- Auk þess merkt jökulsvæði

- Dæmt eignarland í Hæstarétti (úrskurði óbyggðanefndar um þjóðlendu hnekt)**
- Skógafjall
 - Hvílmaga
 - Stórhófi
 - Vesturhluti Rangárvallafréttar
 - Vatnsendi
 - Laxárdalur
 - Hvammur
 - Hvannastaðir
 - Sameignarland Fagradals, Viðihóls, Hólsells og Nýhóls
 - Landsvæði á Hellisheiði, sunnan Ólfusafréttar

- Dæmt eignarland í Héraðsdómi (úrskurði óbyggðanefndar hnekt og héraðsdómi unað)**
- Krossland
 - Miðhúsasel, Grafarsel, Grindarsel, Óslandsdel, Marbællisel, Ennissel og Hofssel



- Þjóðlendlína
- Þjóðlenda og afréttur
- Þjóðlenda í afréttareign
- Aðrar þjóðlendar (jökla/land utan jökla)
- Mörk afréttar innan þjóðlendu
- Önnur óbein eignarréttindi í þjóðlendu
- * Endanleg niðurstaða dómstóla
- Sveitarfélagamörk